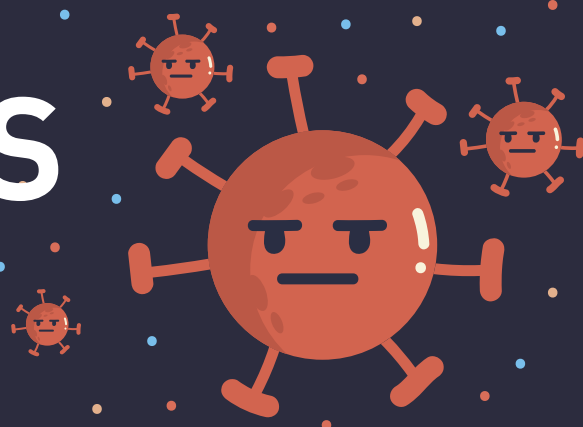


# CORONAVIRUS

Facciamo attenzione ma...

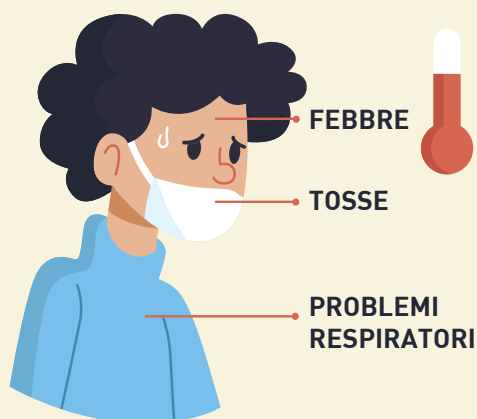
**NIENTE PANICO!**



**Il lavoro è un momento di grandi relazioni e contatto con tante persone. Prestiamo tutti, anche noi sindacalisti, attenzione ad alcuni accorgimenti.**

Attieniti scrupolosamente alle direttive della tua azienda e segui le indicazioni fornite dalle autorità sanitarie e dal Ministero rispetto ai comportamenti da tenere.

## SINTOMI COMUNI



## MISURE DA ADDOTTARE



LAVA LE MANI



TOSSIRE E STARNUTIRE  
SU UN FAZZOLETTO



IN CASO DI POSSIBILE  
CONTAGIO CHIAMA IL  
NUMERO GRATUITO

**1500**

ISTITUITO DAL  
MINISTERO DELLA  
SALUTE



SE CREDI DI AVERE IL VIRUS  
USA LA MASCHERINA



EVITA POSTI  
AFFOLLATI

## SI RICORDA CHE:

È bene sapere che l'**alcol de-naturato rosa**, come il sapone pulisce e sgrassa perché fa scivolare microbi e germi ma non disinfetta.

Per disinfettare occorre **alcol puro** (almeno al 70%) difficilmente reperibile in commercio o **candeggina** (da non usare sulla pelle) o prodotti come **Amuchina** o similari con ipoclorito di sodio o saponi con scritto: "disinfettante" e con **logo min. salute**.

Usiamo questa occasione per imparare a capire cosa usiamo.



## IL CORRETTO LAVAGGIO DELLE MANI



1



2



3



4



5



6

UTILIZZA SAPONE  
LIQUIDO E ACQUA  
CORRENTE  
PREFERIBILMENTE  
CALDA.

APPLICA IL SAPONE  
SU ENTRAMBI I  
PALMI DELLE MANI E  
STROFINA SUL DORSO,  
TRA LE DITA E NELLO  
SPAZIO SOTTO LE  
UNGHIE PER ALMENO  
40/60 SECONDI.

RISCIACQUA  
ABBONDANTEMENTE  
CON ACQUA  
CORRENTE

Per domande e chiarimenti sulla situazione lavorativa contatta la Fim Cisl.

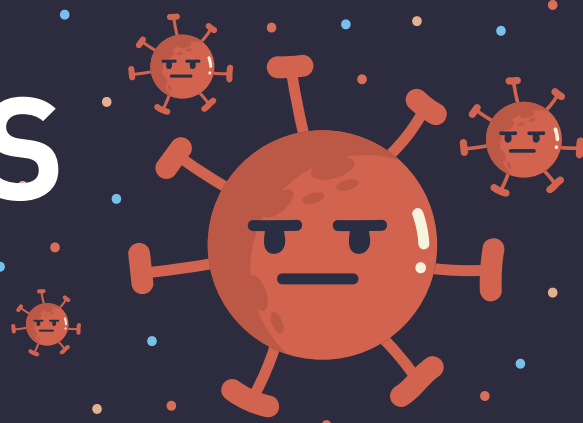
**NIENTE PAURA! SEGUIAMO LE INDICAZIONI DEL  
MINISTERO, DELLA O.M.S E DELL'I.S.S.!**



# CORONAVIRUS

Facciamo attenzione ma...

**NIENTE PANICO!**



- **SEGUI E RISPETTA LE ORDINANZE DEL SINDACO DELLA TUA CITTÀ, DEL COMUNE DOVE SI TROVA L'AZIENDA E DELLA TUA REGIONE.**
- A SECONDA DELLE ORDINANZE E DEI PROTOCOLLI EMESSI, OVVERO DELLA GRAVITÀ DELLA SITUAZIONE COME DA INDICAZIONE DELLE AUTORITÀ, LE ORGANIZZAZIONI SINDACALI, A SECONDA DELLO STATO DI ALLERTA, RIDURRANNO, O SOSPENDERANNO, LE ASSEMBLEE SINDACALI E LE RIUNIONI SINDACALI PER EVITARE DI CONVOGLIARE TANTE PERSONE NELLO STESSO LUOGO, RIDUCENDO LE PROBABILITÀ DI CONTAGIO.
- **LE CONSULENZE SINDACALI SARANNO COMUNQUE GARANTITE!**

Inviteremo le nostre strutture che operano nelle zone interessate dal contagio, le cosiddette zone rosse, a interessarsi con le direzioni aziendali sulle misure da attuare per lavorare in sicurezza e limitare le possibilità di contagio, tutelando occupazione, reddito e salute.

## **INOLTRE, AVVISA IL TUO RESPONSABILE IN CASO DI:**

- **COMPARIZIONE DI SINTOMI INFLUENZALI;**
- **RESIDENZA IN UN COMUNE DOVE È STATO INDIVIDUATO UN FOCOLAIO DEL VIRUS;**
- **RIENTRO DA UN VIAGGIO IN CINA;**
- **CONTATTO CON PERSONE RESIDENTI IN COMUNI DOVE È COMPARSO IL FOCOLAIO DEL VIRUS O CON PERSONE RIENTRATE DA UN VIAGGIO IN CINA.**



**ANCHE I SINDACALISTI CHE SEGUONO LA TUA AZIENDA SI ATTERRANNO SCRUPolosAMENTE A QUESTE INDICAZIONI.**

**SI CONSIGLIA** Di prestare attenzione alle ordinanze emesse da Comuni, Regione e Ministero della Salute, attenendosi scrupolosamente alle direttive. (consulta il sito [www.salute.gov.it](http://www.salute.gov.it))

## **INCONTRO DI CGIL CISL E UIL CON IL MINISTERO DEL LAVORO**

**Domenica 23 febbraio** Cgil Cisl e Uil hanno incontrato la Ministra del Lavoro Nunzia Catalfo per fare il punto sull'emergenza relativa al Coronavirus, anche al fine di determinare i provvedimenti necessari a tutela dell'occupazione, della salute e sicurezza dei lavoratori e delle lavoratrici ed anche riguardo alle coperture delle sospensioni dal lavoro. **Inoltre si darà vita a un tavolo permanente convocato già per martedì 25 febbraio;**

Per domande e chiarimenti sulla situazione lavorativa contatta la Fim Cisl.

**NIENTE PAURA! SEGUIAMO LE INDICAZIONI DEL MINISTERO, DELLA O.M.S E DELL'I.S.S.!**

